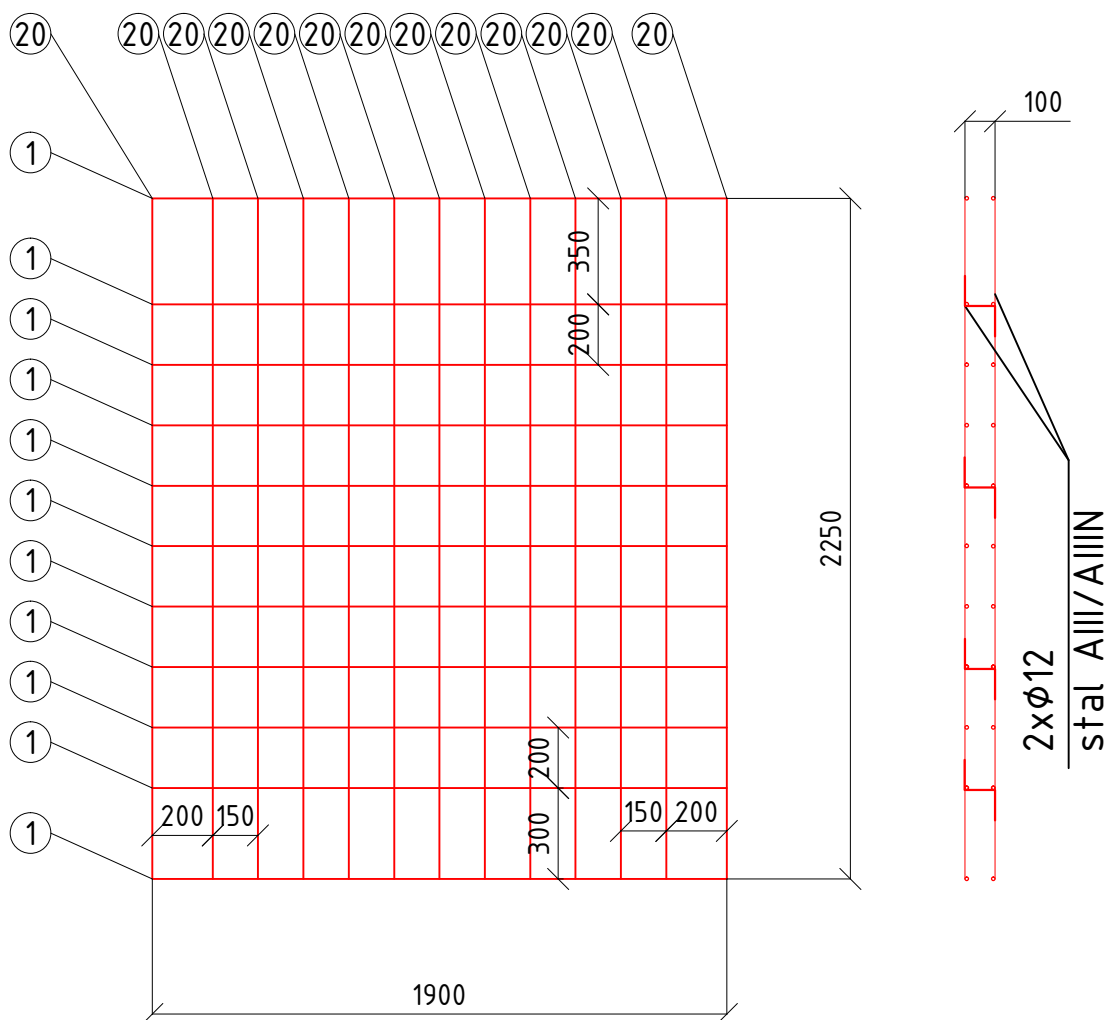



# Ściana poprzeczna



<b>Inwestor:</b> Przedsiębiorstwo Komunalne sp. z o.o. ul. Fabryczna 5, 63-300 Pleszew Miasto i Gmina Pleszew Rynek 1, 63-300 Pleszew		 
<b>Zakład Projektowo-Usługowy Inżynierii Środowiska "PRIMEKO"</b>  62-800 Kalisz, ul. Łódzka 210 tel/fax 62 767 02 63  www.primeko.com.pl e-mail: primeko@o2.pl		<b>Skadum</b>  PB-W
		<b>Skala</b>  1:25
		<b>Data oprac.</b>  Maj 2020r.
<b>Obiekt</b>	Rozdzielenie kanalizacji na kanalizację sanitarną i deszczową w ciągu ul. Ogrodowej, Placu Kościuszki, ul. Łąkowej, ul. Poznańskiej, ul. Słowackiego, ul. Targowej i ul. Malin w Pleszewie - element wzdłuż Neru	
<b>Adres</b>	m. Pleszew	
<b>Nazwa rysunku</b>	Rysunek zbrojenia Komora 4	
<b>Projektant spec. konst.budowl</b>	mgr inż. Ryszard Poptawski nr ewid. upr. WKP/0022/P00K/03	<b>Rys nr.</b>  4.27